



WALL
Materica Aura 33,3x100 | 12"x39" RET
Aura 33,3x100 | 12"x39" RET
FURNITURE
Aura 33,3x100 | 12"x39" RET



GALLERY

PERLA

Luminosità ed equilibrio

Un bianco morbido e luminoso, essenziale e senza tempo. La base ideale per ambienti ariosi e sofisticati.

Brightness and balance

A soft, luminous white—essential and timeless. The ideal base for airy and sophisticated spaces.

Luminosité et équilibre

Un blanc doux et lumineux, essentiel et intemporel. La base idéale pour des environnements aérés et sophistiqués.

Helligkeit und Ausgewogenheit

Ein weiches, strahlendes Weiß – essenziell und zeitlos. Die ideale Basis für luftige und anspruchsvolle Räume.

Brillo y equilibrio

Un blanco suave y luminoso, esencial y atemporal. La base ideal para ambientes aireados y sofisticados.



WALL
Perla 33,3x100 | 12"x39" RET
Materica Perla 33,3x100 | 12"x39" RET

FLOOR
Brooklyn Gold 100x100 | 39"x39" RET

SETA

Calore e raffinatezza

Un beige morbido e vellutato che richiama i toni della terra. Ideale per creare spazi caldi, accoglienti e sofisticati.

Warmth and refinement

A soft, velvety beige that recalls earthy tones. Ideal for creating warm, welcoming, and sophisticated spaces.

Chaleur et raffinement

Un beige doux et velouté qui évoque les tons de la terre. Idéal pour créer des espaces chaleureux, accueillants et sophistiqués.

Wärme und Raffinesse

Ein weiches, samtiges Beige, das an Erdtöne erinnert. Ideal, um warme, einladende und anspruchsvolle Räume zu schaffen.

Calidez y sofisticación

Un beige suave y aterciopelado que evoca los tonos de la tierra. Ideal para crear espacios cálidos, acogedores y sofisticados.



WALL
Seta 33,3x100 | 12"x39" RET
Dorica Seta 33,3x100 | 12"x39" RET

FLOOR
Yosemite White 23,4x148 | 9"x58" RET



WALL
Flora 33,3x100 | 12"x39" RET
Materica Rugiada 33,3x100 | 12"x39" RET

FURNITURE
Dorica Aura 33,3x100 | 12"x39" RET



WALL
Materica Rugiada 33,3x100 | 12"x39" RET
Rugiada 33,3x100 | 12"x39" RET

FLOOR
Shell Ivory Light 3D Matt 60x120 | 24"x48" RET



WALL
Zefiro 33,3x100 | 12"x39" RET
Dorica Zefiro 33,3x100 | 12"x39" RET

FLOOR
Domus Moon White 4,8x20 | 2"x18"

ZEFIRO

Aria leggera

L'azzurro chiarissimo illumina l'ambiente con delicatezza, portando una sensazione di leggerezza e serenità negli spazi.

Light air

A very pale blue gently brightens the space, bringing a sense of lightness and serenity to the environment.

Air léger

Un bleu très pâle illumine délicatement l'espace, apportant une sensation de légèreté et de sérénité.

Leichte Luft

Ein sehr helles Blau erhellt den Raum sanft und vermittelt ein Gefühl von Leichtigkeit und Gelassenheit.

Aire ligero

Un azul muy claro ilumina suavemente el ambiente, aportando una sensación de ligereza y serenidad.



WALL
Materica Mare 33,3x100 | 12"x39" RET



WALL
Atlante 33,3x100 | 12"x39" RET
Dorica Perla 33,3x100 | 12"x39" RET

FLOOR
Creta Caramello 60x120 | 24"x48" RET

ATLANTE

Profondità intensa

Blu profondo e avvolgente, Atlante conferisce carattere agli spazi mantenendo una sobrietà elegante e contemporanea.

Intense depth

A deep and enveloping blue, Atlante gives spaces character while maintaining elegant and contemporary sobriety.

Profondeur intense

Un bleu profond et enveloppant, Atlante donne du caractère aux espaces tout en conservant une sobriété élégante et contemporaine.

Intensive Tiefe

Ein tiefes, umhüllendes Blau – Atlante verleiht Räumen Charakter und bewahrt dabei eine elegante, zeitgemäße Schlichtheit.

Profundidad intensa

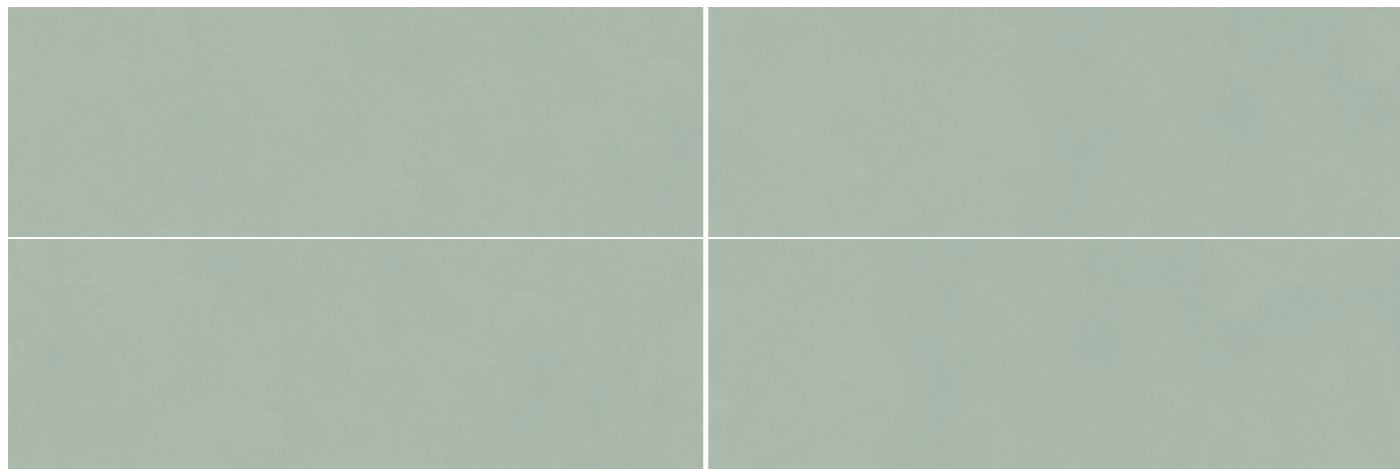
Un azul profundo y envolvente, Atlante aporta carácter a los espacios manteniendo una sobriedad elegante y contemporánea.

GRES PORCELLANATO CERAMICO AD ALTA RESISTENZA - App. G - Gruppo Bia UGL

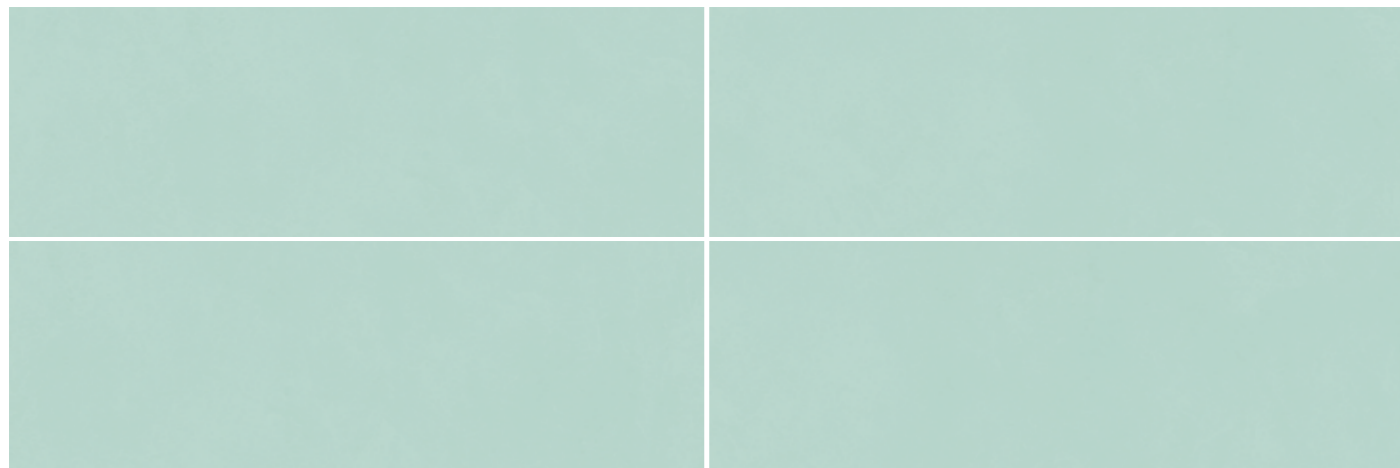
HIGHLY RESISTANT PORCELAIN STONEWARE
 GRÈS CÉRAME HAUTE RESISTANCE
 HOCHFESTES DURCHGEFÄRBTES FEINSTEINZEUG
 GRES PORCELÁNICO COLOREADO EN TODA LA MASA DE ALTA RESISTENCIA



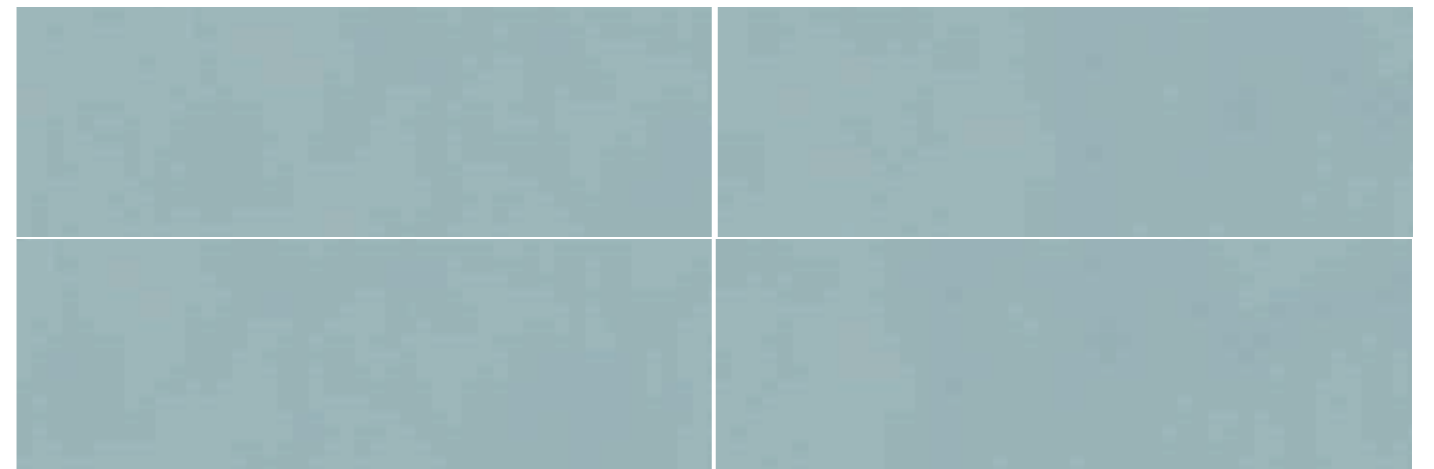
RUGIADA



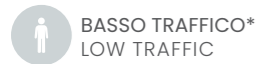
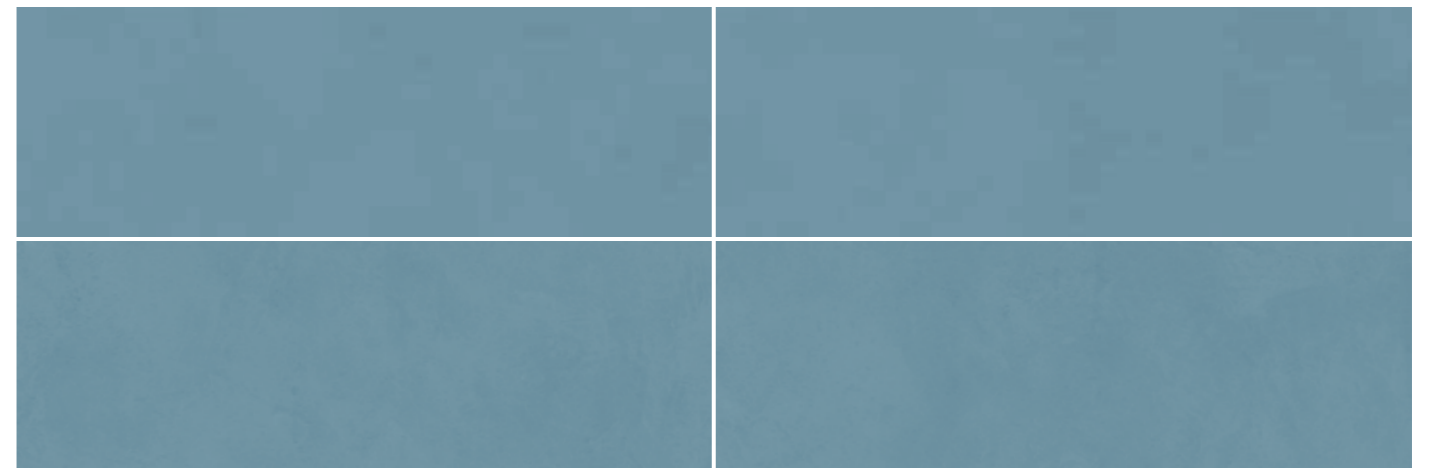
ZEFIRO



MARE



ATLANTE



GRES PORCELLANATO CERAMICO AD ALTA RESISTENZA - App. G - Gruppo Bia UGL
 HIGHLY RESISTANT PORCELAIN STONEWARE
 GRÈS CÉRAME HAUTE RESISTANCE
 HOCHFESTES DURCHGEFÄRBTES FEINSTEINZEUG
 GRES PORCELÁNICO COLOREADO EN TODA LA MASA DE ALTA RESISTENCIA



DECORI
DECORS



DETTAGLIO MATERICA
STRUTTURA 3D



DETTAGLIO DORICA
STRUTTURA 3D

MATERICA PERLA*



MATERICA AURA*



MATERICA RUGIADA*



MATERICA MARE*



DORICA PERLA*



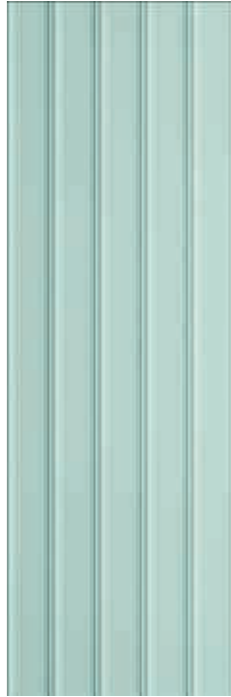
DORICA AURA*



DORICA SETA*



DORICA ZEFIRO*



*Tolleranza massima di scostamento grafico: 3mm. Da posarsi con fuga minima di 2mm

Maximum tolerance for graphic offset: 3mm. To be laid with minimum grouting of 2 mm (for rectified products) or 3 mm (unrectified products).

Tolérance maximale de l'écart graphique : 3 mm. À poser en respectant un joint minimum de 2 mm (produits rectifiés) ou de 3 mm (produits non rectifiés).

Maximale grafische Abweichungstoleranz: 3 mm Muss mit mindestens 2mm (rektifizierte Produkte) oder 3 mm (nicht rektifizierte Produkte) Fugenbreite gefugt werden.

Tolerancia máxima de desviación gráfica: 3 mm. Debe colocarse con una junta mínima de 2 mm (productos rectificadados) o 3 mm (productos no rectificadados).

*Tolleranza massima di scostamento grafico: 3mm. Da posarsi con fuga minima di 2mm

Maximum tolerance for graphic offset: 3mm. To be laid with minimum grouting of 2 mm (for rectified products) or 3 mm (unrectified products).

Tolérance maximale de l'écart graphique : 3 mm. À poser en respectant un joint minimum de 2 mm (produits rectifiés) ou de 3 mm (produits non rectifiés).

Maximale grafische Abweichungstoleranz: 3 mm Muss mit mindestens 2mm (rektifizierte Produkte) oder 3 mm (nicht rektifizierte Produkte) Fugenbreite gefugt werden.

Tolerancia máxima de desviación gráfica: 3 mm. Debe colocarse con una junta mínima de 2 mm (productos rectificadados) o 3 mm (productos no rectificadados).

GRES PORCELLANATO CERAMICO AD ALTA RESISTENZA - App. G - Gruppo Bia UGL

HIGHLY RESISTANT PORCELAIN STONEWARE
 GRÈS CÉRAME HAUTE RESISTANCE
 HOCHFESTES DURCHGEFÄRBTES FEINSTEINZEUG
 GRES PORCELÁNICO COLOREADO EN TODA LA MASA DE ALTA RESISTENCIA



DETTAGLIO OPTICA
 MATT+GRANIGLIA LUCIDA



ATTENZIONE: Il decoro Optica ha un verso di posa
 WARNING: The Optica decor has a specific laying direction
 ATTENTION : Le décor Optica a un sens de pose
 ACHTUNG: Das Dekor Optica hat eine Verlegerichtung
 ATENCIÓN: El decorado Optica tiene un sentido de colocación

OPTICA ROSA*



OPTICA BLU*



*Tolleranza massima di scostamento grafico: 3mm. Da posarsi con fuga minima di 2mm

Maximum tolerance for graphic offset: 3mm. To be laid with minimum grouting of 2 mm (for rectified products) or 3 mm (unrectified products).

Tolérance maximale de l'écart graphique : 3 mm. À poser en respectant un joint minimum de 2 mm (produits rectifiés) ou de 3 mm (produits non rectifiés).

Maximale grafische Abweichungstoleranz: 3 mm Muss mit mindestens 2mm (rektifizierte Produkte) oder 3 mm (nicht rektifizierte Produkte) Fugenbreite gefugt werden.

Tolerancia máxima de desviación gráfica: 3 mm. Debe colocarse con una junta mínima de 2 mm (productos rectificadas) o 3 mm (productos no rectificadas).



OK



NO

GRES PORCELLANATO CERAMICO AD ALTA RESISTENZA - App. G - Gruppo Bia UGL

HIGHLY RESISTANT PORCELAIN STONEWARE

GRÈS CÉRAME HAUTE RESISTANCE

HOCHFESTES DURCHGEFÄRBTES FEINSTEINZEUG

GRES PORCELÁNICO COLOREADO EN TODA LA MASA DE ALTA RESISTENCIA


DESTINAZIONE D'USO

DESTINATIONS OF USE

BASSO TRAFFICO* LOW TRAFFIC	MEDIO TRAFFICO* MEDIUM TRAFFIC	ALTO TRAFFICO* HIGH TRAFFIC
Camere da letto, soggiorni, studi, cucine private, bagni privati ecc... Bedrooms, living rooms, studies, private kitchens, private bathrooms, etc.	Ristoranti, uffici, negozi, bagni pubblici, uffici pubblici, hotel - ad esclusione delle hall di ingresso, business lounge, di passaggi obbligati e zone soggette a transito di carrelli con ruote dure ovvero elevati carichi concentrati Restaurants, offices, shops, public bathrooms, public offices, hotels - excluding entrance halls, business lounges, mandatory passageways, and areas subject to the transit of carts with hard wheels or concentrated heavy loads.	Mall, aeroporti. luoghi di culto, scuole, musei, piazze, ospedali, hotel - hall di ingresso, metropolitane, stazioni ferroviarie, ecc... Malls, airports, places of worship, schools, museums, squares, hospitals, hotels - entrance halls, subways, train stations, etc.

	33,3x100 12"x39" RET 7 mm
Perla	04H3X05
Aura	04H3X02
Seta	04H3X07
Flora	04H3X03
Rugiada	04H3X06
Zefiro	04H3X08
Mare	04H3X04
Atlante	04H3X01
pcs/box	4
mq/box	1,33
kg/box	20
box/pal	36
mq/pal	47,88
kg/pal	720

	33,3x100 12"x39" RET 7 mm
Materica Perla	04H3X25
Materica Aura	04H3X22
Materica Rugiada	04H3X26
Materica Mare	04H3X24
Dorica Perla	04H3X15
Dorica Aura	04H3X12
Dorica Seta	04H3X17
Dorica Zefiro	04H3X18
Optica Rosa	04H3X39
Optica Blu	04H3X30
pcs/box	4
mq/box	1,33
kg/box	20
box/pal	36
mq/pal	47,88
kg/pal	720

CARATTERISTICHE TECNICHE DEI MATERIALI IN GRÈS PORCELLANATO CERAMICO AD ALTA RESISTENZA

CLASSIFICAZIONE SECONDO NORME UNI EN 14411 - ISO 13006 - APP. G - GRUPPO Bia UGL

TECHNICAL CHARACTERISTICS OF THE MATERIALS IN HIGHLY RESISTANT PORCELAIN STONEWARE - CLASSIFICATION IN ACCORDANCE WITH UNI EN 14411 - ISO 13006 - APP. G - STANDARDS Bia UGL

CARACTERISTIQUES TECHNIQUES DES MATERIAUX EN GRES CERAME HAUTE RESISTANCE - CLASSIFICATION SELON NORMES UNI EN 14411 - ISO 13006 - APP. G - GROUPE Bia UGL

TECHNISCHE EIGENSCHAFTEN DER HOCHFESTEN FEINSTEINZEUGMATERIALIEN - KLASSIFIZIERUNG NACH DIN EN 14411 - ISO 13006 - ANH. G - GRUPPE Bia UGL

CARACTERÍSTICAS TÉCNICAS DE LOS MATERIALES DE GRES PORCELÁNICO CERÁMICO DE ALTA RESISTENCIA - CLASIFICACIÓN SEGÚN NORMAS UNI EN 14411 - ISO 13006 - AP. G - GRUPO Bia UGL

Caratteristiche di qualità Quality characteristics Caractéristiques de qualité Qualitätsmerkmale Características de calidad	Norma UNI EN ISO UNI EN ISO Norm Norme UNI EN ISO Norm DIN EN ISO Norma UNI EN ISO	Valore prescritto Fixed value Valeur prescrite Vorgeschriebener Wert Valor prescrito			Valore medio Elios Elios mean value Valeur moyenne Elios Durchschnitts.Wert Elios Valor medio Elios
		Requisiti per le dimensioni nominali N Requirements for nominal size N Exigences pour dimension nominale N Anforderungen an die Nenngröße N Requisitos para las dimensiones nominales N			
		7 cm ≤ N < 15 cm (mm)	N ≥ 15 cm (%) (mm)		
Lunghezza e larghezza Length and width . Longueur et Largeur Länge und Breite . Longitud y anchura Spessore Thickness . Epaisseur . Stärke . Grosor Rettilineità lati Warpage of edges . Rectitude des arêtes Kantengeradheit . Rectilíneidad lados Ortogonalità Wedging . Ortogonalité . Rechtwinkligkeit . Ortogonalidad Planarità Flatness . Planéité . Ebenflächigkeit . Planitud Qualità della superficie Surface Quality Qualité de surface Oberflächenqualität Calidad de la superficie	10545-2	± 0,9 mm	± 0,6%	± 2,0 mm	conforme alla norma conforms to standard norme retenue Bezugsnorm conforme a la norma
		± 0,5 mm	± 5%	± 0,5 mm	
		± 0,75 mm	± 0,5%	± 1,5 mm	
		± 0,75 mm	± 0,5%	± 2,0 mm	
		± 0,75 mm	± 0,5%	± 2,0 mm	
		il 95% delle piastrelle deve essere esente da difetti visibili A min. of 95% of the tiles shall be free from visible defects 95% des carreaux doivent être exempts de défauts visibles 95% der Fliesen muss frei von sichtbaren Defekten sein el 95% de las baldosas debe estar exento de defectos visibles			
Assorbimento d'acqua Water absorption Absorption d'eau Wasseraufnahme Absorción agua	10545-3	E_s ≤ 0,5% - max individuale 0,6% E _s ≤ 0,5% - individual 0,6% E _s ≤ 0,5% - max. individuel 0,6% E _s ≤ 0,5% - max. individuell 0,6% E _s ≤ 0,5% - máx. individual 0,6%			conforme alla norma conforms to standard norme retenue Bezugsnorm conforme a la norma
Resistenza alla flessione in N/mm² Bending strength in N/mm ² Résistance à la flexion N/mm ² Biegefestigkeit N/mm ² Resistencia a la flexión en N/mm ²	10545-4	minimo 35 N/mm² - valore singolo 32 N/mm² minimum 35 N/mm ² - minimum single 32 N/mm ² minimum 35 N/mm ² - valeur individuelle 32 N/mm ² Mindestwert 35 N/mm ² - Einzelwert 32 N/mm ² mínimo 35 N/mm ² - valor individual 32 N/mm ²			> 38 N/mm ²
Resistenza all'urto Shock resistance . Résistance à l'impact Schlagfestigkeit . Resistencia a los golpes	10545-5	non richiesto not required . pas nécessaire nicht erforderlich . no requerido			COR > 0,73
Abrasion profonda Abrasion resistance . Résistance à l'abrasion Beständigkeit gegen Tiefenabrieb . Resistencia a la abrasión	10545-6	≤ 175 mm³			vedi singole serie See individual series Voir les séries individuelles Siehe einzelne Serien Ver series individuales
Coefficiente di dilatazione termica lineare Coefficient of linear thermal expansion Coefficient de dilatation thermique linéaire Lineare Wärmeausdehnung Coeficiente de dilatación térmica lineal	10545-8	non richiesto not required . pas nécessaire nicht erforderlich . no requerido			α _l ≤ 7 · 10 ⁻⁶ /°C
Resistenza agli sbalzi termici Thermal shock resistance Resistance aux écarts de température Temperaturwechselbeständigkeit Resistencia al choque térmico	10545-9	metodo di prova richiesto required . méthode d'essai exigée Geforderte Prüfmethode . método de prueba requerido			resistente resistant . résistants Beständig . resistente
Determinazione della resistenza al cavillo Glaze crazing resistance . Résistance aux craquelures Haariß-Beständigkeit . Determinación de la resistencia al cuarteo	10545-11	metodo di prova richiesto required . méthode d'essai exigée Geforderte Prüfmethode . método de prueba requerido			resistente resistant . résistants Beständig . resistente
Resistenza al gelo Frost resistance . Résistance au gel Frostbeständigkeit . Resistencia a la helada	10545-12	metodo di prova richiesto required . méthode d'essai exigée Geforderte Prüfmethode . método de prueba requerido			resistente resistant . résistants Beständig . resistente
Resistenza all'attacco chimico Chemical resistance . Résistance attaque chimique Chemische Beständigkeit . Resistencia a las agresiones químicas	10545-13	classe B minimo group B minimum . classe B minimum Mindest Klasse B . classe B mínimo			conforme alla norma conforms to standard norme retenue . Bezugsnorm conforme a la norma
Resistenza alle macchie Stain resistance . Résistance aux taches . Widerstand gegen fleckenbildung . Resistencia a las manchas	10545-14	classe 3 minimo group 3 minimum . classe 3 minimum Mindest Klasse 3 . classe 3 mínimo			classe 5 group 5 . classe 5 Klasse 5 . classe 5
Piccole differenze di colore Determination of small colour differences Petites différences de couleur Kleine Farbunterschiede Pequeñas diferencias de color	10545-16	ΔE_{cmc} < 0,75			conforme alla norma conforms to standard norme retenue . Bezugsnorm conforme a la norma